



การไฟฟ้าส่วนภูมิภาค
PROVINCIAL ELECTRICITY AUTHORITY

เลขที่ ก.๓.ทหมก.(ปบ)...../๒๕๖๗
ชื่อผู้รับ นายพัทธนันท์ พพิราสุวรรณชล
ชื่อผู้ส่ง นายณัฏฐ์ เขาวรรักษ์

วันที่ ๒๑ มิถุนายน ๒๕๖๗
ตำแหน่ง อ.กบ.ปบ.(ก๓)
ตำแหน่ง ผจก.กฟส.ท่ามะกา

ด้วยการไฟฟ้า กฟส.ท่ามะกา จะขอตัดไฟเพื่อปฏิบัติงานปรับปรุงระบบจำหน่าย ติดตั้ง DIS และ LBS.SF.๖
สถานีท่ามะกา.๑...ตามแผนผังสังเขปแนบ จำนวน ๒...แผ่น ดังนี้

ที่	ฟีดเดอร์	วัน/เดือน/ปี	ตั้งแต่เวลา	ถึงเวลา	ลักษณะงานที่ปฏิบัติ/บริเวณ	จาก	ถึง	ผู้ควบคุมงาน
๑.	TMK ๐๕	๒ ก.ค. ๖๗	๐๘.๓๐ น.	๑๖.๓๐ น.	- ติดตั้ง DIS หน้าวัดรางวาลย์เก่า (กำหนดรหัสเป็น TMK ๐๕S-๑๕) - ติดตั้ง LBS.SF ๖ หน้าวัดรางวาลย์เก่า (กำหนดรหัสเป็น TMK ๐๕S-๑๖)	Dis ชค. จุด A ก่อนโค้ง วัดรางวาลย์เก่า	DIS.ชค.จุด B ก่อน ถึง อบต.ท่าเสา	นาย ธนวิษณุ อภิสิทธิ์เนตร โทร ๐๘๕-๘๒๕๖๖๔๔
๒.	TMK ๐๕	๓ ก.ค. ๖๗	๐๘.๓๐ น.	๑๖.๓๐ น.	- เปลี่ยน DIS TMK ๐๕S-๑๒ อบต.ท่าเสา เป็น LBS.SF ๖	DDE จุด A หน้าเขเว่น อีเลฟเว่น	DDE จุด B ก่อนสะพานคู่	นาย ธนวิษณุ อภิสิทธิ์เนตร โทร ๐๘๕-๘๒๕๖๖๔๔

พื้นที่ที่มีผู้ใช้ไฟได้รับผลกระทบ(ไฟดับ)...ม.๘ ตำบล ท่าเสา

ผู้ประสานงานการดับไฟ ชื่อ นาย ธนวิษณุ อภิสิทธิ์เนตร ตำแหน่ง อ.กบ.ปบ โทร ๐๘๕-๘๒๕๖๖๔๔

พื้นที่ ที่ขอตัดไฟปฏิบัติงานมีสายเคเบิลใยแก้วนำแสงของ กฟภ. (หากมีโอกาสชำรุด ผศส.กรส.(ก๓) จะไปตรวจสอบก่อนปฏิบัติงาน)

๑. มีสายเคเบิลใยแก้วนำแสง
✓ ๒. ไม่มีสายเคเบิลใยแก้วนำแสง

ลงชื่อ.....
(นายณัฏฐ์ เขาวรรักษ์)
ผจก.กฟส.ท่ามะกา

สำหรับแผนกควบคุมการจ่ายไฟ (ผคฟ.) กฟภ.๓

เรียน อ.กบ.ปบ.(ก๓)

ผคฟ. พิจารณาแล้วเห็นควร

- อนุมัติให้ตัดไฟตามคำขอชื่อ.....ฟีดเดอร์.....จาก.....ถึง.....
ในวันที่.....ตั้งแต่เวลา.....น. ถึง.....น. ตามใบสั่งทำสวิชชิงเลขที่.....
- อนุมัติให้ตัดไฟตามคำขอชื่อ.....ฟีดเดอร์.....จาก.....ถึง.....
ในวันที่.....ตั้งแต่เวลา.....น. ถึง.....น. ตามใบสั่งทำสวิชชิงเลขที่.....
- อนุมัติให้ตัดไฟตามคำขอชื่อ.....ฟีดเดอร์.....จาก.....ถึง.....
ในวันที่.....ตั้งแต่เวลา.....น. ถึง.....น. ตามใบสั่งทำสวิชชิงเลขที่.....

พนักงานศูนย์ฯ นาย.....ประสานงานการขอตัดไฟกับ.....

(.....)

สำหรับผู้อนุมัติ

ที่ ก.๓ กบป.(คฟ)

เรียน ผจก.....

อก.บช.(ก๓),อก.วว.(ก๓)

ขั้นตอนการสวิชชิง.....แผ่น

แผนผังแนบ.....แผ่น

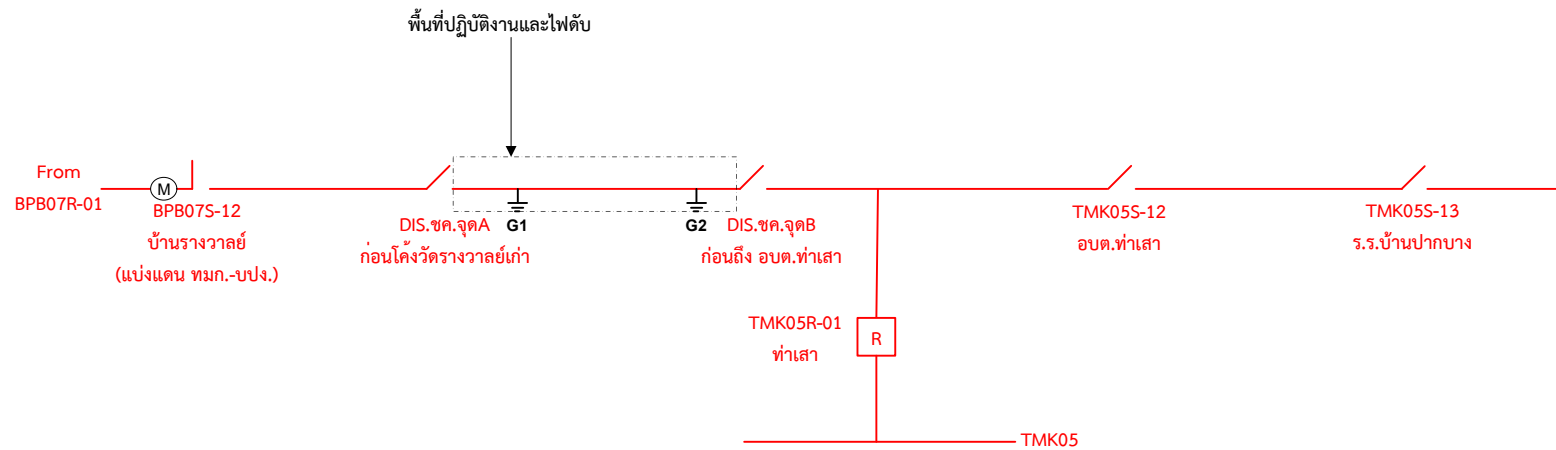
ผจก.....(สถานี.....)

เพื่อทราบ และจัดพนักงานเข้าปฏิบัติงานร่วมกับศูนย์ฯ นครปฐม
ตั้งแต่วันที่.....น. เป็นต้นไป จนกว่างานจะแล้วเสร็จ

อนุมัติ และแจ้ง จป. เพื่อตรวจสอบความปลอดภัย
พร้อมทั้งลงข้อมูลแจ้งแผนดับไฟลงใน www.pea.co.th

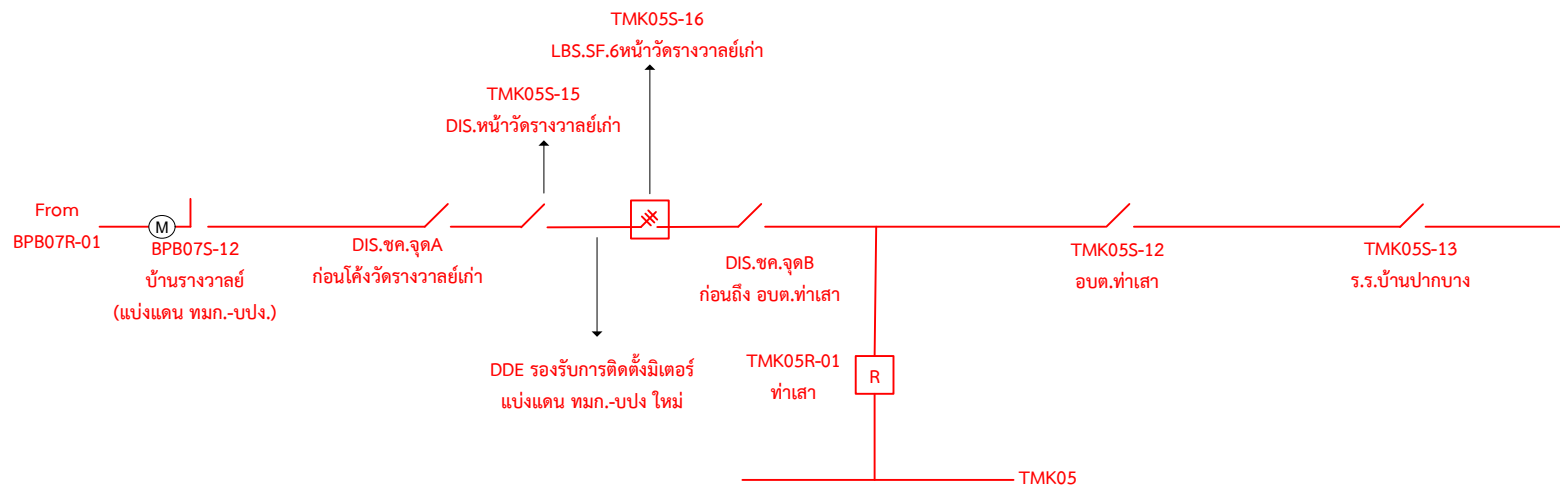
ปฏิบัติงานวันที่ 2 ก.ค. 2567
เวลา 8.30 - 16.30 น.

ก่อนปฏิบัติงาน



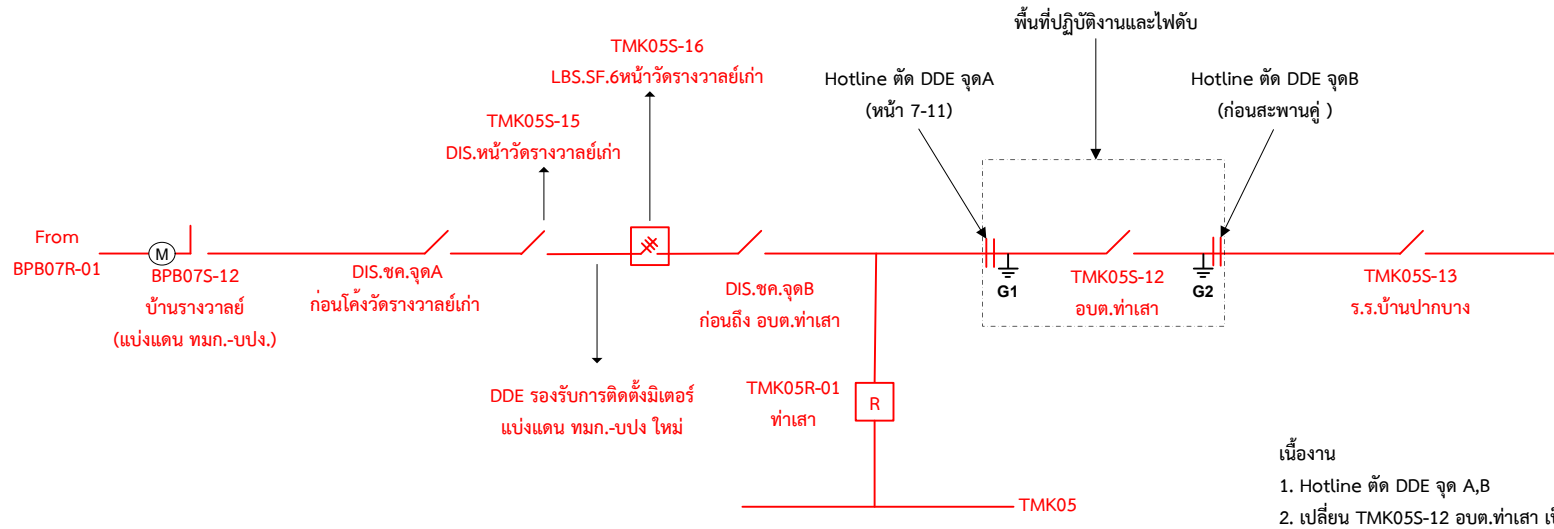
- เนื้องาน (รองรับการติดตั้งมิเตอร์แบ่งแดน ทมก.-บปง ใหม่)
- ติดตั้ง DIS.หน้าวัดรางวาลัยเก่า (กำหนดรหัสเป็น TMK05S-15)
 - ติดตั้ง LBS.SF.6 หน้าวัดรางวาลัยเก่า (กำหนดรหัสเป็น TMK05S-16)

หลังปฏิบัติงาน



ปฏิบัติงานวันที่ 3 ก.ค. 2567
เวลา 8.30 - 16.30 น.

ก่อนปฏิบัติงาน



หลังปฏิบัติงาน

